

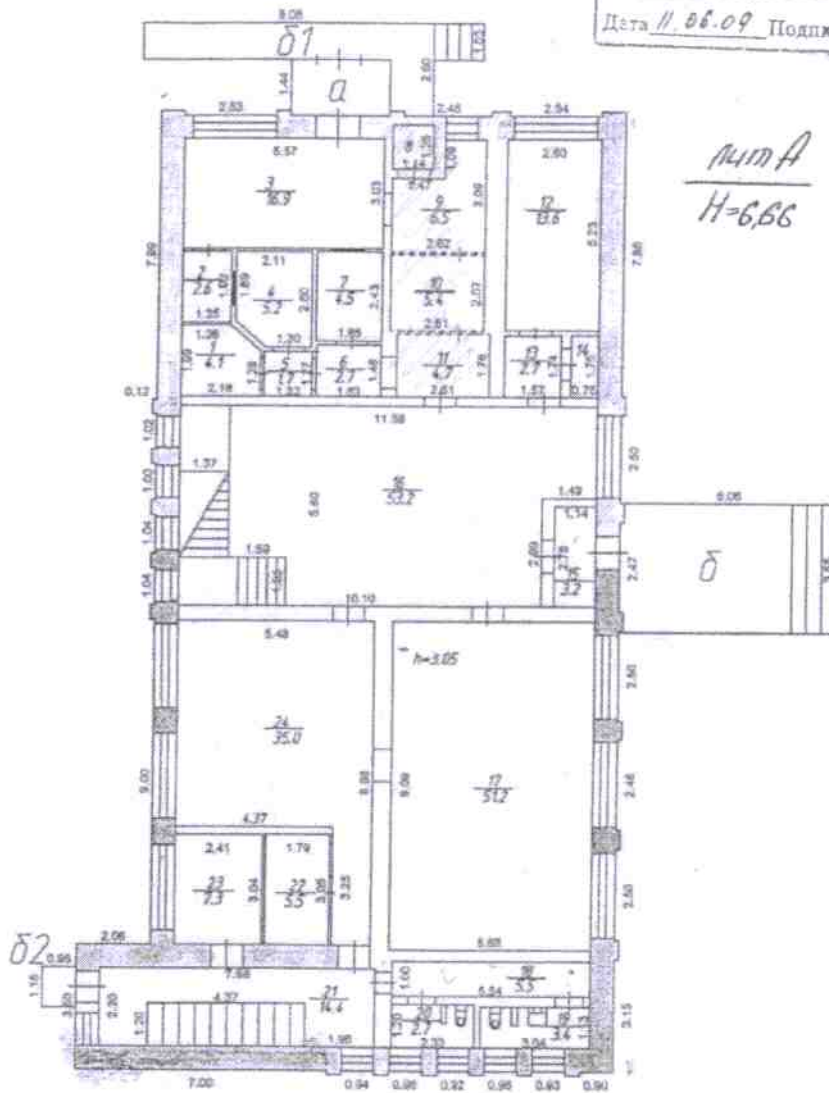
Экспликация к поэтажному плану здания (строения)

Экспликация к поэтажному плану здания (строения)		дом №		объему в кв. м.		по назначению		Итого по помещению, этажу, строению	Высота помещений по внутреннему обмеру	Площадь балконов и лоджий	Самостоятельно пероборудованные и возводимые
Литера по плану	Этажи (начиная с 1-го этажа и кончая чердаком)	Номер помещения (квартиры, торгового, складского и т.п.)	Номер по плану помещения	в том числе		по назначению					
				Жилищное	Торговое	Бытового обслуживания	Учредительская				
Назначение частей помещения: жилая комната, канцелярское помещение, классная комната, кухня, коридор и т.п.				основная	вспомогательная	основная	вспомогательная	основная	вспомогательная	основная	вспомогательная
A	1	62	коридор								
		62а	кабинет								
		62б	сейфовая комната					3,5			
		63	клиентский зал					8,7			3,5
		63а	кабина клиента					2,3			
		63б	операционная касса					7,0			2,3
		63а	операционная касса					2,1			7,0
		63а	операционная касса					4,3			2,1
		63а	операционная касса					4,1			4,3
		63а	операционная касса					4,1			4,1

Проектный институт
 строительный институт А
 г. Владимир ул. Октябрьская мкр. Дргтруд
 № 15 квартал уч.к.

План № 1 1 этаж

Разрешение по строительству
 На возведение или переоборудование
 объектов в многоквартирном
 (литера, квартира, комната)
 разрешение не предъявлено
 Дата 11.06.09 Подпись *Белаярова*



м.п. А
 Н-6,66

Составлено по данным
 технической инвентаризации
 по состоянию на 11.06.09г.
 (число, месяц, год)
 Исполнитель *Махимова*
 Руководитель группы *Белаярова*

Масштаб 1:200

Экспликация к поэтажному плану здания (строения)

расположенного в городе **Владимир ул. Октябрьская** дом № **15**

Литера по плану	Этажи (начиная с 1-го этажа и кончая последним)	Номер помещения (квартиры, торгового, складского и т.п.)	Номер по плану строения (коридор, кухня, коридора и т.п.)	Наименование частей помещений: жилая комната, канцелярское помещение, классная комната, кухня, коридор и т.п.	Площадь по внутреннему обмеру в кв. м.						Общая полезная	Высота помещений по внутреннему обмеру	Самостоятельно переоборудованная и возведенная
					в том числе		предназначенная под помещения						
					Учрежденческая и		основная		вспомогательная				
				основная	вспомогательная	основная	вспомогательная	основная	вспомогательная				
A	1	административное	1	кладовая	4.1						4.1	3.05	
			2	операционная касса	2.6						2.6		
			3	холл		16.9					16.9		
			4	касса	5.2						5.2		
			5	коридор		1.7					1.7		
			6	коридор		2.7					2.7		
			7	комната контролера	4.5						4.5		
			8	банкомат	1.4						1.4		
			9	коридор		6.5					6.5		
			10	комната контролера	5.4						5.4		
			11	коридор		4.7					4.7		
			12	кабинет	13.6						13.6		
			13	коридор		2.7					2.7		
			14	подсобное		1.3					1.3		
			15	тамбур		3.2					3.2		
			16	холл		53.2					53.2		
			17	АТС	51.2						51.2		
			18	коридор		5.5					5.5		
			19	туалет		3.4					3.4		
			20	туалет		2.7					2.7		
			21	коридор		14.4					14.4		
			22	служебное		5.5					5.5		
			23	служебное		7.3					7.3		
			24	АТС	35.0						35.0		
				Итого по помещению административное	123.0	131.7					254.7		
				Итого по 1-му этажу	123.0	131.7					254.7		
											5	4	7
A	2		1	актовый зал	98.2						98.2	3.11	
			2	подсобное		2.5					2.5		
			3	кабинет	21.8						21.8		
			4	подсобное		8.3					8.3		
			5	лестничная клетка		26.5					26.5		
			6	приемная	14.9						14.9		
			7	тамбур		1.8					1.8		
			8	кабинет	30.3						30.3		
			9	коридор		13.5					13.5		
			10	кабинет ветеранов	30.6						30.6		
			11	касса	5.9						5.9		